

**UCHWAŁA NR XXIV/240/2022
RADY GMINY W POŁAJEWIE**

z dnia 28 kwietnia 2022 r.

**w sprawie przystąpienia do sporządzenia miejscowego planu zagospodarowania przestrzennego Gminy
Połajewo w zakresie wybranych obszarów - etap III**

Na podstawie art. 18 ust. 2 pkt 15 ustawy z dnia 8 marca 1990 o samorządzie gminnym (Dz. U. z 2022 r. poz. 559) oraz art. 14 ustawy z dnia 27 marca 2003 roku zagospodarowaniu przestrzennym (Dz. U. z 2022 r. poz. 503) **Rada Gminy w Połajewie uchwala, co następuje:**

§ 1. 1. Przystępuje się do sporządzenia miejscowego planu zagospodarowania przestrzennego Gminy Połajewo w zakresie wybranych obszarów - etap III.

2. Plan obejmować będzie obszary w granicach oznaczonych kolorem czerwonym na załącznikach graficznych od nr 1 do nr 6, stanowiących załączniki do niniejszej uchwały.

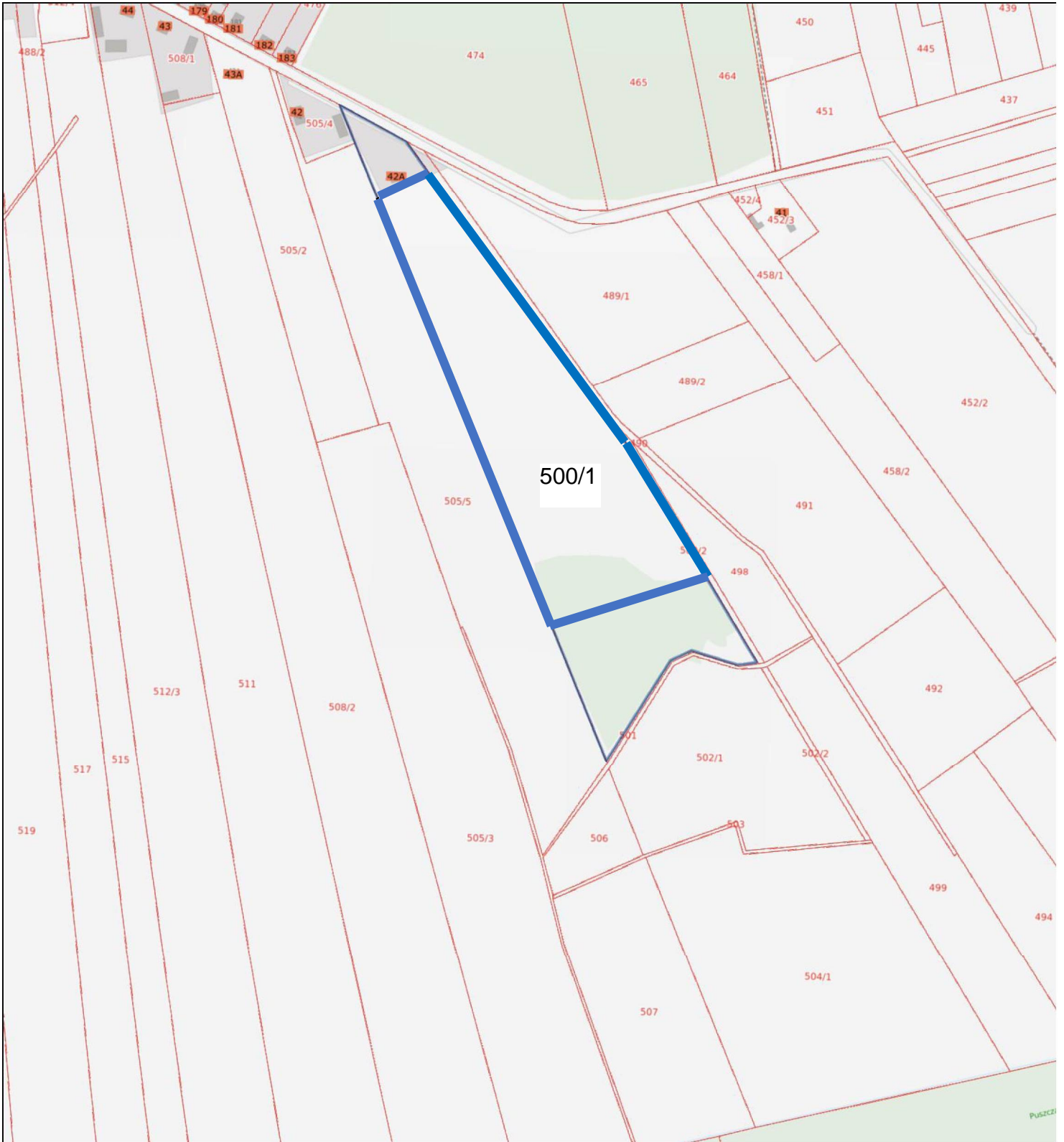
§ 2. Wykonanie uchwały powierza się Wójtowi Gminy Połajewo.

§ 3. Dopuszcza się etapowe opracowanie i uchwalenie projektu planu

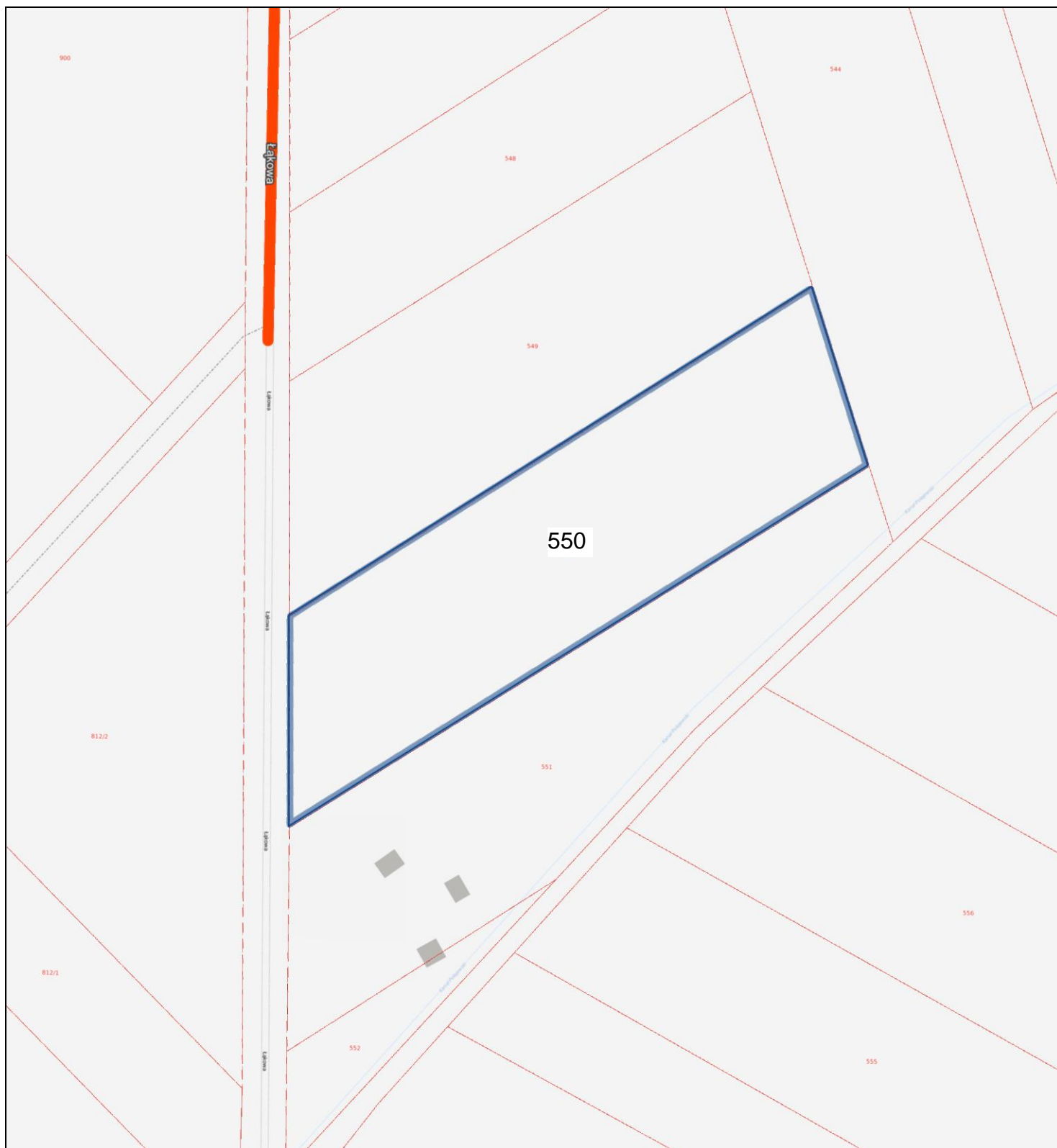
§ 4. Uchwała wchodzi w życie z dniem podjęcia.

Przewodniczący Rady Gminy

/-/ **Roman Klewenhagen**



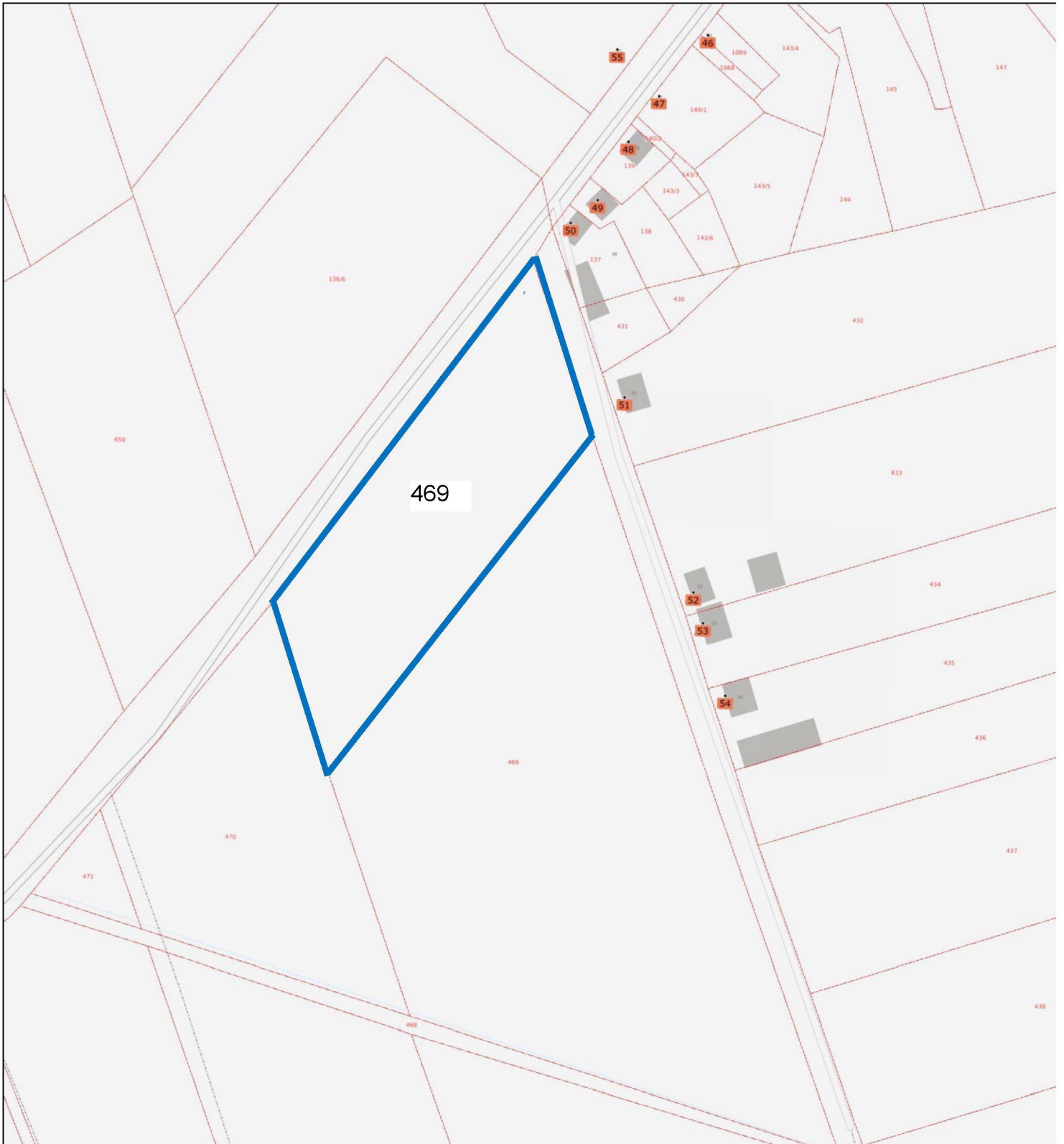
obr b Boruszyn



obr b Połajewo



obr b Połajewo



obręb Krosin



obręb Połajewo

UZASADNIENIE

do Uchwały nr XXIV/240/2022 Rady Gminy w Połajewie z dnia 28 kwietnia 2022 roku w sprawie przystąpienia do sporządzenia miejscowego planu zagospodarowania przestrzennego Gminy Połajewo w zakresie wybranych obszarów - etap III.

Podjęcie przedmiotowej uchwały dotyczącej sporządzenia miejscowego planu zagospodarowania przestrzennego Gminy Połajewo w zakresie wybranych obszarów wynika z bieżących potrzeb związanych z rozwojem lokalnym i umożliwieniem realizacji zamierzeń inwestycyjnych mieszkańców. Podjęcie niniejszej uchwały było poprzedzone analizą zasadności przystąpienia do sporządzenia planu i stopnia zgodności przewidywanych rozwiązań z kierunkami określonymi w obowiązującym Studium uwarunkowań i kierunków zagospodarowania przestrzennego Gminy Połajewo. Zakres prac planistycznych został określony przepisami mającymi zastosowanie przy opracowaniu planu miejscowego.

Dokonana przez Wójta Gminy Połajewo analiza złożonych indywidualnych wniosków mieszkańców o zmianę przeznaczenia poszczególnych terenów była podstawą do stwierdzenia zasadności opracowania planu miejscowego dla terenów mieszczących się w granicach obszarów określonych na załącznikach graficznych do niniejszej uchwały. Podjęcie przedmiotowej uchwały stanowi wyraz woli Rady Gminy w Połajewie względem kształtowania przestrzeni na terenie gminy. Powyższe wpisuje się w instytucję tzw. władztwa planistycznego gminy i jest przejawem racjonalnego gospodarowania przestrzenią gminy.

Przyjąć zatem należy, że niniejsza uchwała czyni zadość zarówno oczekiwaniom społeczności lokalnej jak również obowiązującym przepisom prawnym.